

УТВЕРЖДЕНА

Постановлением Администрации

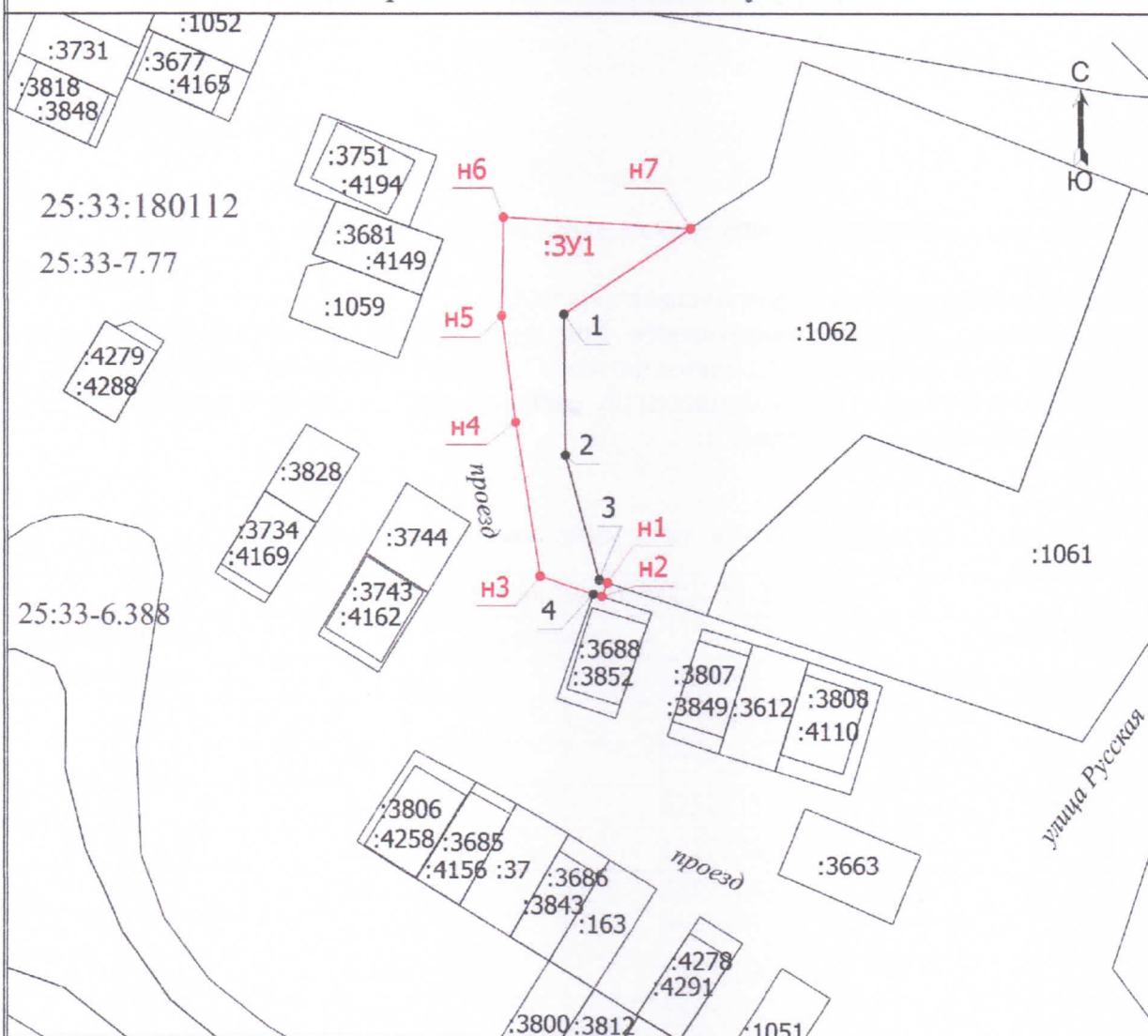
(наименование документа об утверждении, включая наименования муниципального округа город Партизанск Приморского края органов государственной власти или органов местного самоуправления, принявших решение об утверждении схемы или подписавших соглашение о перераспределении земельных участков)

от 27 июля 2016 № 891-ПА

Схема расположения земельного участка
на кадастровом плане территории

1. Местоположение образуемого земельного участка: **примерно в 22 метрах по направлению на запад относительно ориентира, расположенного за границами земельного участка. Ориентир жилой дом. Почтовый адрес ориентира: Российская Федерация, Приморский край, муниципальный округ город Партизанск, г. Партизанск, ул. Русская, д. № 1-2.**
2. Условный номер земельного участка: **:ЗУ1**
3. Площадь земельного участка: **160 кв. м.**
4. Категория земель: **земли населенных пунктов**
5. Наименование территориальной зоны по ПЗЗ: **25:33-7.77. ЦС-1. Зона размещения объектов здравоохранения.**
6. Разрешенный вид использования: **Условно разрешенный вид использования: Ведение огородничества (код 13.1).**
7. Схема размещения образуемого земельного участка и координаты характерных точек размещены в приложении.

Схема расположения земельных участков



Масштаб 1:500

Условные обозначения

- - Часть границы, местоположение которой определено при выполнении кадастровых работ
- - Характерная точка границы земельного участка, сведения ЕГРН о которой соответствуют требованиям, установленным в соответствии с частью 13 статьи 22 Федерального закона от 13 июля 2015 г. N 218-ФЗ "О государственной регистрации недвижимости"
- 1 - Обозначение характерной точки, местоположение которой не изменилось или было уточнено
- n1 - Обозначение новой характерной точки
- - Часть границы, сведения ЕГРН о которой позволяют однозначно определить ее положение на местности
- - Часть контура, образованного проекцией существующего в ЕГРН наземного конструктивного элемента здания, сооружения, объекта незавершенного строительства
- - Характерная точка границы земельного участка, сведения о которой отсутствуют в ЕГРН, местоположение которой определено при кадастровых работах (новая характерная точка)
- :4278 - Кадастровый номер земельного участка
- :3У1 - образуемый земельный участок
- 25:33:180112 - Номер кадастрового квартала
- 25:33-7.77 - Территориальная зона ЦС-1 Зона размещения объектов здравоохранения
- :4246 - Сооружение коммунального хозяйства
- 25:33-6.388 - Территория слабого подтопления (при глубине залегания грунтовых вод от 2,0 до 3,0 м) г. Партизанск водами ручья Птичий